

PROGRAMMATION ESTIVALE

2024

136
125
34



VIAU



Mercier
Hochelaga-Maisonneuve

Montréal 

Québec 

3000, Rue Viau, Montréal, Québec, H1V 3J3 | 514 255-4222 | www.CentrePierreCharbonneau.com

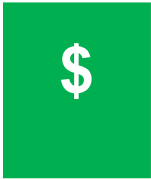


AVEZ-VOUS VOTRE CARTE DE MEMBRE ?

La carte de membre est requise pour accéder à toutes les activités ayant lieu au Centre Pierre-Charbonneau.

Lors de votre première visite, une carte de membre sera imprimée affichant votre nom ainsi que votre numéro de membre. Cette carte sera requise pour accéder au Centre Pierre-Charbonneau.

Si vous perdez votre carte, des frais de 7 \$ seront appliqués pour l'impression d'une carte de remplacement.



COÛT DE LA CARTE DE MEMBRE

CARTE DE MEMBRE ANNUELLE (valide jusqu'au 30 septembre 2023)

- 17 ans et moins = 13 \$
- 18 ans et plus = 26 \$



STATIONNEMENT

Une vignette de stationnement vous permettant de vous stationner gratuitement pendant la durée de vos activités vous sera remise avec votre carte de membre.



RABAIS - FADOQ

Sur présentation de la carte de membre de la FADOQ, une réduction de 10 % s'applique sur la tarification normale des activités. Veuillez noter qu'aucune réduction ne s'applique sur la carte de membre.



LAISSEZ-PASSER LOISIR
POUR MON ACCOMPAGNATEUR

CARTE ACCOMPAGNATEUR LOISIR

Sur présentation de la Carte accompagnement loisir, la personne qui a un handicap paie le montant de son entrée et la gratuité est accordée à son accompagnateur.

RENSEIGNEMENTS GÉNÉRAUX

Modes de paiement

Comptant, Interac, Visa et Mastercard. Il est important de noter qu'aucun chèque personnel ne sera accepté.

Autres renseignements

- Programmation sujette à changement sans préavis.
- Pour **les membres ayant un forfait**, les périodes d'activités annulées qui ne seront pas reprises et ne feront pas l'objet d'une compensation.
- Casier et vestiaire à la disposition des participants aux activités.
- Vous avez oublié votre cadenas, pas de problème, vous pouvez en emprunter un à l'accueil.
- Les cadenas laissés sur les casiers seront coupés chaque soir à la fermeture.

PÉRIODES D'INSCRIPTION

INSCRIPTION	Date	Heure	Lieu
	3 juin au 21 juin 2024	9 h 00 à 21 h 00	Au comptoir
	10 juin au 21 juin 2024	9 h 00 à 21 h 00	En ligne

INSCRIPTIONS EN LIGNE

Pour vous inscrire en ligne, vous devez avoir un compte sur le site loisirs.montreal.ca

Option 1

Visitez notre site internet, www.centrepierrecharbonneau.com et cliquer sur l'onglet loisirs et ensuite sur inscriptions en ligne pour être redirigé directement à notre programmation en ligne.

Option 2

Sur le site loisirs.montreal.ca (<https://loisirs.montreal.ca/IC3/#/U2010>) dans les critères de recherche, sélectionner l'arrondissement Mercier – Hochelaga-Maisonneuve et l'organisme Association du Centre Pierre-Charbonneau.

POUR CRÉER VOTRE COMPTE SUR LOISIRS.MONTREAL.CA

Option 1

Vous avez une carte de bibliothèque ou de loisirs.

Rendez-vous sur le site loisirs.montreal.ca (<https://loisirs.montreal.ca/IC3/#/U2010>), cliquez sur l'onglet connexion en haut de la page à droite, ensuite cliquez sur créer mon dossier et suivre les étapes.

Option 2

Vous n'avez pas de carte de bibliothèque ou de loisirs.

Pour **les résidents de Montréal** : présentez-vous dans une bibliothèque ou présentez-vous au comptoir d'accueil du Centre Pierre-Charbonneau.

Pour **les non-résidents** : présentez-vous au comptoir d'accueil du Centre Pierre-Charbonneau.

Dans les deux cas, une fois que vous aurez votre numéro à 14 chiffres, vous devrez aller sur le site loisirs.montreal.ca (<https://loisirs.montreal.ca/IC3/#/U2010>) pour créer votre profil.

PÉRIODE ESTIVALE HORAIRE D'OUVERTURE du 1er Juillet au 31 août 2024

Lundi au vendredi : de 7 h à 21 h 00
Samedi et dimanche : de 8 h à 16 h 30

ACTIVITÉS (inscription obligatoire)

Dimanche	Lundi	Mardi	Mercredi	Jeudi	Vendredi	Samedi
Volleyball libre 23 juin au 18 août 13 h 00 à 14 h 30 Carte de membre obligatoire Coût : Gratuit Relâche 4 août 2024 Basketball libre 23 juin au 18 août 15 h 00 à 16 h 30 Carte de membre obligatoire Coût : Gratuit Relâche 4 août 2024	Cardio 50 ans et plus 25 juin au 22 août 9 h 30 à 10 h 30 Carte de membre obligatoire Coût : 55 \$ Relâche du 14 au 27 juillet	Cardio 50 ans et plus 25 juin au 22 août 9 h 30 à 10 h 30 Carte de membre obligatoire Coût : 55 \$ Relâche du 14 au 27 juillet	Cardio 50 ans et plus 25 juin au 22 août 9 h 30 à 10 h 30 Carte de membre obligatoire Coût : 55 \$ Relâche du 14 au 27 juillet	Cardio 50 ans et plus 25 juin au 22 août 9 h 30 à 10 h 30 Carte de membre obligatoire Coût : 55 \$ Relâche du 14 au 27 juillet		

L'activités Cardio est incluses dans le forfait mise en forme.

Pour les membres ayant un forfait, inscription au comptoir uniquement.

L'activités Cardio pourra se dérouler à l'extérieur, cependant lors de journées de pluie et de chaleur accablante, elles auront lieu à l'intérieur du Centre Pierre-Charbonneau dans le hall 2.

Le rassemblement aura lieu beau temps mauvais temps dans le Centre Pierre-Charbonneau.

Advenant l'annulation d'une période d'activité, nous vous informerons via le calendrier du site internet de l'Association du Centre Pierre-Charbonneau (www.centrepierrecharbonneau.ca) et via Facebook (www.facebook.com/centrepierrecharbonneau).

Dans la mesure du possible, l'information sera disponible avant 8 h 30 pour les activités du matin et avant 12 h 00 pour les autres activités.

Il est donc important de les consulter à chaque jour avant votre activité pour éviter de vous déplacer inutilement.

Les participants doivent porter des vêtements de sport et des souliers de course.

Il est important de bien s'hydrater pendant les activités, vous serez invité à vous hydrater pendant votre activité "Amitié / Hydratation".

Nous nous devons de faire notre part pour l'environnement, nous vous invitons à utiliser une bouteille d'eau réutilisable.

SPORTS DE RAQUETTE

Horaire

Le badminton, le pickleball et le ping-pong sont les sports de raquette disponibles généralement durant nos heures d'ouverture. Toutefois, si d'autres activités et événements ont lieu au gymnase, il est possible que le badminton et le pickleball ne soient pas disponibles.

Carte de membre obligatoire

Chaque personne participant aux activités du centre doit avoir une carte de membre. De plus, d'autres renseignements à ce sujet sont disponibles dans la section Carte de membre.

Badminton famille

Profitez d'un tarif avantageux en venant jouer au badminton en famille.

Ce tarif est applicable sur les réservations d'une heure avec des enfants de moins de 14 ans.

Pour seulement 12 \$, vous pouvez accéder à un terrain de badminton en famille. Ce tarif est disponible du lundi au dimanche durant les heures d'ouverture et selon les disponibilités.

SPORTS DE RAQUETTE—TARIFICATION

Badminton et pickleball	19 \$/ 1 heure par terrain
	23 \$/ 1 h 30 par terrain
	28 \$/ 2 heures par terrain
Badminton famille	12 \$ / 1 heure par terrain
Ping-pong	10 \$/ 1 heure
	14 \$/ 1 h 30
	16 \$/ 2 heures

SPORTS DE RAQUETTE - MODALITÉS DE RÉSERVATION

Il est possible de voir l'horaire des disponibilités et réserver un terrain en ligne ainsi que par téléphone. Les terrains sont disponibles à la réservation jusqu'à 7 jours à l'avance.

Veuillez noter qu'une carte de membre sera exigée pour tous les participants afin de profiter des activités libres telles que le badminton.

Réservation en ligne (badminton)

Pour réserver un terrain de badminton ou pickleball en ligne, veuillez visiter notre page web: (www.centrepierrecharbonneau.com) sous l'onglet loisirs. Vous serez redirigé vers notre système de réservation de terrain. Sélectionnez l'onglet Réservation badminton et suivez les instructions affichées.

Réservation par téléphone (badminton, pickleball, ping-pong)

Pendant nos heures d'ouverture, téléphoner au (514) 255-4222, poste 1

CENTRE D'ENTRAÎNEMENT

Abonnement à la piste de course Rosaire-Gagné (190 m) et au centre d'entraînement

L'abonnement au centre d'entraînement comprend l'accès aux appareils de musculation, aux appareils d'aérobie, à la salle d'entraînement et à la piste de course (190 m).

Le centre d'entraînement est ouvert du lundi au vendredi, de 7 h à 21 h, ainsi que le samedi et dimanche de 8 h à 16 h 30.

Âge minimum pour le centre d'entraînement : 16 ans.

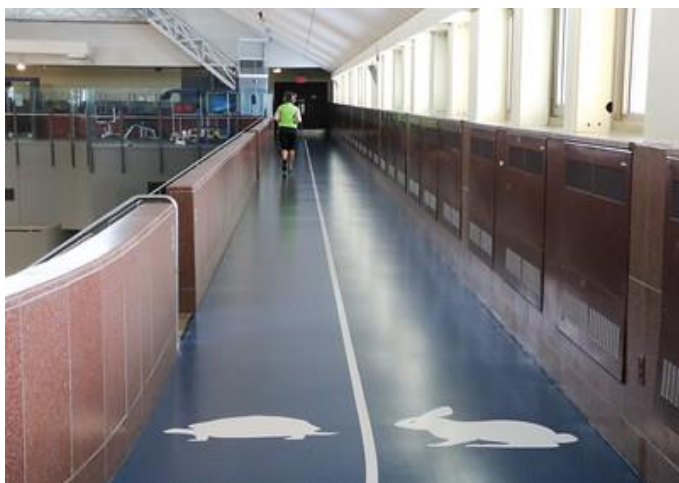
CENTRE D'ENTRAÎNEMENT

1 mois	Étudiant / 65 ans et+	32 \$
	Autres	40 \$
3 mois	Étudiant / 65 ans et+	64 \$
	Autres	80 \$
6 mois	Étudiant / 65 ans et+	104 \$
	Autres	130 \$
12 mois	Étudiant / 65 ans et+	128 \$
	Autres	160 \$



PISTE DE COURSE ROSAIRE-GAGNÉ UNIQUEMENT

1 mois	Étudiant / 65 ans et+	20 \$
	Autres	25 \$
3 mois	Étudiant / 65 ans et+	36 \$
	Autres	45 \$
6 mois	Étudiant / 65 ans et+	56 \$
	Autres	70 \$
12 mois	Étudiant / 65 ans et+	76 \$
	Autres	95 \$



Mesures sanitaires pour le centre d'entraînement

Avant d'accéder au centre d'entraînement, veuillez prendre une bouteille de produit désinfectant.

Vous êtes responsables de désinfecter le matériel que vous avez utilisé après son utilisation. Pour ce faire, veuillez appliquer le produit désinfectant sur le papier brun disponible dans le centre d'entraînement et essuyer l'appareil avec le papier. N'aspergez pas l'équipement avec la bouteille de désinfectant directement.

INSCRIPTIONS A L'ACCUEIL



BARBECUE

DE FIN DE SESSION

• APORTEZ VOTRE VIANDE •

• ACCOMPAGNEMENTS • DESSERTS •
• MUSIQUE • ANIMATIONS • PRIX DE PRESENCE •

MERCREDI 12 JUIN, 11H30

SI BBQ EN EXTÉRIEUR : APORTEZ VOTRE VIN
SI BBQ EN INTÉRIEUR : VIN EN VENTE PAR L'ACPC

SESSION AUTOMNE 2024

Du 15 septembre au 7 décembre 2024

Préinscriptions du 3 au 6 septembre 2024

Inscriptions à partir du 7 septembre 2024

La programmation automne 2024 sera disponible à partir du 5 août 2024

UN SITE EXCEPTIONNEL POUR VOS ÉVÉNEMENTS SPORTIFS



- Un gymnase polyvalent avec gradins (1196 personnes)
- Un auditorium (52 personnes)
- Douze salles multifonctionnelles (10 à 100 personnes)
- Hall d'entrée (400 personnes)

RENSEIGNEMENTS LOCATION :

514 255-4222

infolocation@CentrePierreCharbonneau.com

